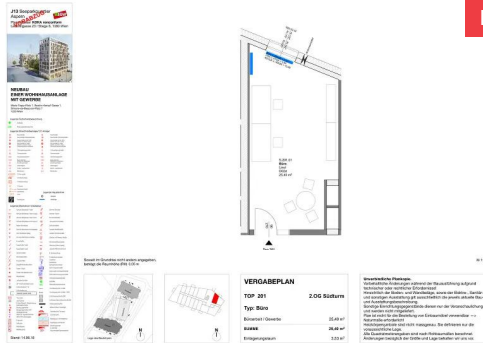


All-Inn-Büro, Top 201



Miete

Maria Trapp Platz 1 / Top 201 1220 Wien

Nutzfläche	25,40 m²
Zimmer	1
Miete brutto	€ 561,87 (inkl. Betriebskosten und Umsatzsteuer)
Eigenmittel	€ 2.419,35
Objekt Nr.	96840-001

Geschäftsräumlichkeiten

ÜBERSICHT

Objektart	Geschäftslokal	Möblierung	Nicht möbliert
Rechtsform	Miete	Heizung	Zentralheizung mit Fernwärme
Kategorie	Wiedervermietung	Anschlüsse	Telekom A1, UPC
Befristung	Unbefristet		Telekabel und Telefon
Erstbezug	01.10.2019		ja
Verfügbar ab	01.07.2024		
Geschoss	2. Obergeschoss	Aufzug	

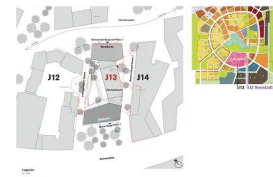
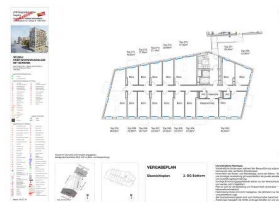
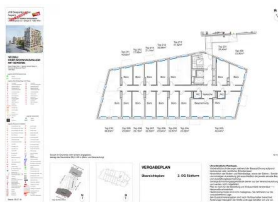
DETAILS

- 1 Zimmer inklusive Heizung und Strom, Gemeinschaftsküche, Besprechungsraum.

AUSSTATTUNG GESCHÄFTSLOKAL

- Anschlussmöglichkeiten durch Telekom A1, UPC Telekabel und Telefon sind vorbereitet
- Die Büroflächen sind komplett ausgestattet jedoch ohne Möblierung bzw. Büroutensilien (Computer, Tische, usw.)
- komplett ausgestattete Teeküche sowie 2 Sanitäranlagen sind zur Mitbenützung vorhanden
- ebenfalls gibt es ein Nutzungsrecht für einen großzügigen Besprechungsraum (2. OG)

Energieausweis: HWB: 27,88 kWh/m²a (Energieklasse b) – fGEE: 0,85 (Energieklasse a) – Gültig bis: 15.02.2027



ANSPRECHPARTNER

Josef Tesar
Immobilienvergabe
+43 1 545 15 67 - 122
berresgasse@egw.at



**NEUBAU
 EINER WOHNHAUSANLAGE
 MIT GEWERBE**

Maria-Trapp-Platz 1, Beatrix-Kempff-Gasse 1,
 Simone-de-Beauvoir-Platz 7
 1220 Wien

Legende Sicherheitsbeleuchtung

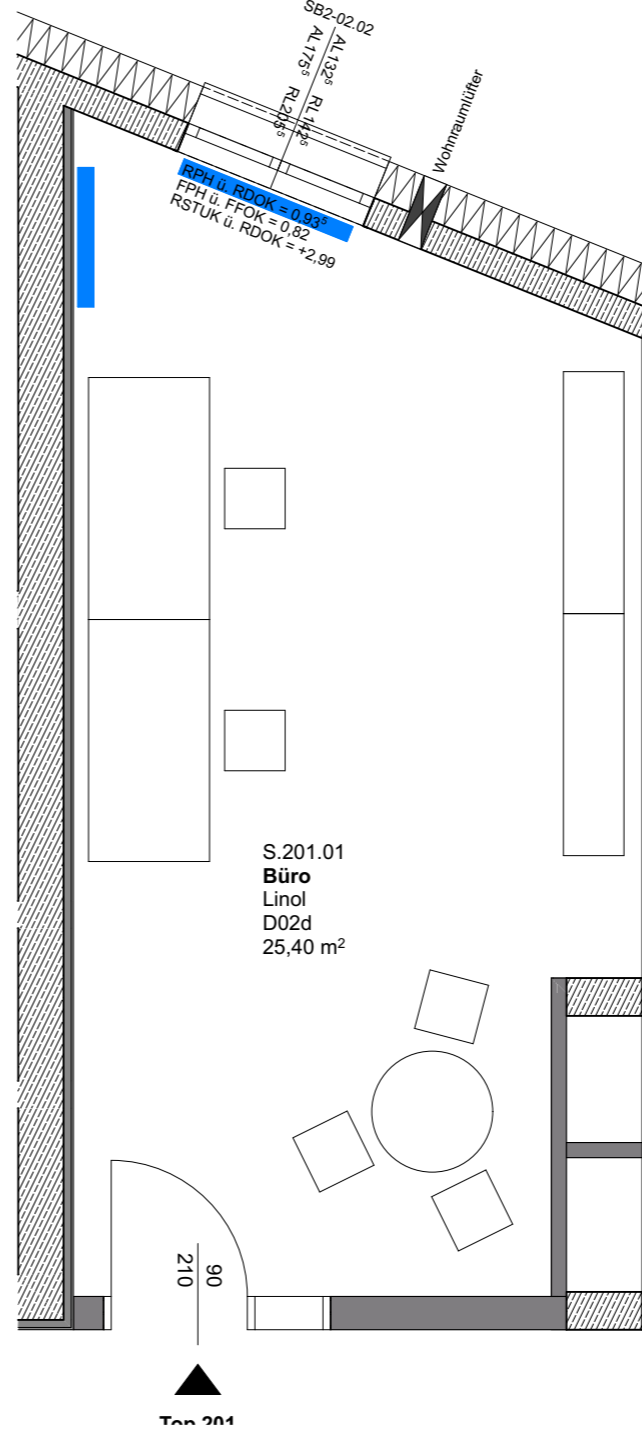
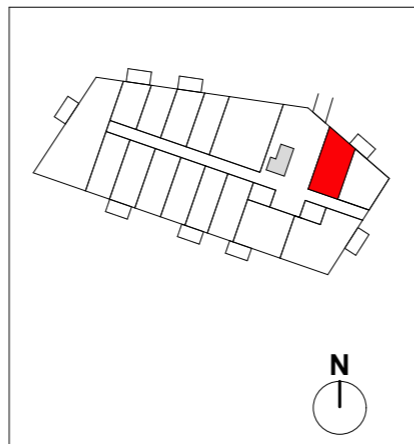
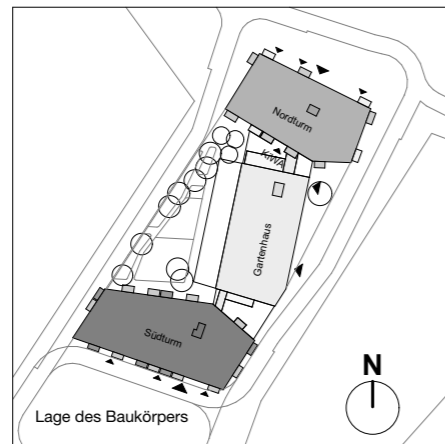
- Aufhellter
 - Rettungszeichenleuchte
- Legende Brandmeldeanlage/ CO-Anlage**
- Rauchmelder
 - Rauchmelder Batteriebetrieben
 - Rauchmelder in der ZWD mit Rev. min. 50cm x 50cm
 - Rauchmelder im ZWB mit Rev. min. 50cm x 50cm
 - Differential-Maximal-Melder
 - Lüftungsleitungsmelder
 - Flammenmelder
 - Rauchansaugsystem
 - Beam-Detector (Sender bzw. Empfänger)
 - Druckknopfmelder
 - Haltemagnet
 - Sirene / Lautsprecher
 - Blitzleuchte
 - CO-Warnschild
 - CO-Schaltschrank
 - CO-Abluftventilator
 - CO-Sensor
 - Feuerwächter
 - Quilfertaste
 - Hupe
 - Feuerlöscher

Legende Haustechnik

- Ventilator
 - Heizkörper
- Legende Starkstrom-Installation**
- Schuko-Steckdose 1-fach
 - Schuko-Steckdose 2-fach waagr.
 - Schuko-Steckdose 2-fach senkr.
 - Schuko-Steckdose mit Kindersc.
 - Rasier-Steckdose
 - Schuko-Steckdose mit Klappdec.
 - CEE-Steckdose Spolig
 - Schuko-Steckdose schaltbar
 - Ausschalter
 - Ausschalter 2-pol.
 - Ausschalter 3-pol.
 - Serienschalter
 - Wechselschalter
 - Kreuzschalter
 - Doppel-Wechselschalter
 - Taster 1-fach
 - Taster mit Meldeleuchte
 - Doppeltaster
 - Jalousie-Schalter
 - UP-Anschlussdosen 5 pol.
 - Bodensteckdose IP 44
 - Fußbodenheizung
 - 120W/m² 33x285 100W
 - Thermostat
 - Unterflurdose
 - E-Anschlüsse lt. Beschreibung
 - Schlüsselschalter
 - Bewegungsmelder
 - Bewegungsmelder 360°
 - Geräteanschluss
 - KNX/EIB Tageslichtsensor
 - KNX/EIB Busankoppler
 - Zugtaster
 - Rufftaster
 - Abstelltaster
 - Meldeleuchte
 - Dimmer-Schalter
 - Dimmer-Taster
 - Kontroll-Schalter
 - Jalousie-Dreheschalter
 - Drehzahlsteller
 - Lampen-Wandauslaß
 - Lampen-Deckenauslaß
 - Strahler mit Beweg.-Melder
 - Stromanschluss 3polig
 - Stromanschluss 5polig
 - Jalousie-/Motoranschluss
 - E-Herdanschluss
 - Freilaufschliesser
 - Türöffner
 - Datendose
 - Schwachstromdose
 - GSA Torsprechstelle
 - GSA Audio-Innensprechstelle
 - GSA Video-Innensprechstelle
 - Zentralschlüsselschalter
 - Aufhellter
 - Rettungszeichenleuchte
 - LS-Anbauleuchte 1x18W
 - LS-Anbauleuchte 2x54W / 35W
 - LS-Einbauleuchte 3x18W
 - LS-Einbau-Wannenleuchte 4x18W
 - Anbauarsterleuchte
 - Anbau-Einbau-Downlight
 - Wandleuchte Terrasse
 - Durchbrüche
 - Kabeltasse z.B. 300x60mm
 - Kabeltasse mit Deckel
 - Brüstungskanal
 - E-Verteiler
 - Rauchmelder Batteriebetrieb

Stand: 14.06.18

Soweit im Grundriss nicht anders angegeben,
 beträgt die Raumhöhe (RH) 3,05 m



VERGABEPLAN

TOP 201

2.OG Südturn

Typ: Büro

Büroarbeit / Gewerbe

25,40 m²

SUMME

25,40 m²

Einlagerungsraum

3,53 m²

Unverbindliche Plankopie.

Vorbehaltliche Änderungen während der Bauausführung aufgrund technischer oder rechtlicher Erfordernisse!
 Hinsichtlich der Boden- und Wandbeläge, sowie der Elektro-, Sanitär- und sonstigen Ausstattung gilt ausschließlich die jeweils aktuelle Bau- und Ausstattungsbeschreibung.
 Sonstige Einrichtungsgegenstände dienen nur der Veranschaulichung und werden nicht mitgeliefert.
 Plan ist nicht für die Bestellung von Einbaumöbel verwendbar -> Naturmaße erforderlich!
 Heizkörpersymbole sind nicht massgenau. Sie definieren nur die voraussichtliche Lage.
 Alle Quadratmeterangaben sind nach Rohbaumaßen berechnet.
 Änderungen bezüglich der Größe und Lage behalten wir uns vor.



M 1:50