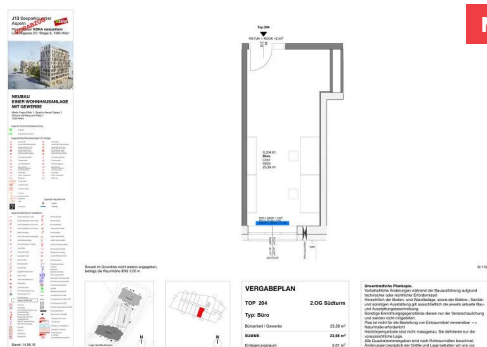


All-In-Büro, Top 204



Miete

Maria Trapp Platz 1 / Top 204 1220 Wien

Nutzfläche	23,58 m²
Zimmer	1
Miete brutto	€ 521,60 (inkl. Betriebskosten und Umsatzsteuer)
Eigenmittel	€ 2.269,20
Objekt Nr.	96840-004

Geschäftsräumlichkeiten

ÜBERSICHT

Objektart	Arbeitsraum / Büro	Möblierung	Nicht möbliert
Rechtsform	Miete	Heizung	Zentralheizung mit Fernwärme
Kategorie	Wiedervermietung	Anschlüsse	Telekom A1, UPC
Befristung	Unbefristet	Aufzug	Telefon
Erstbezug	01.10.2019		ja
Verfügbar ab	01.05.2024		
Geschoss	2. Obergeschoss		

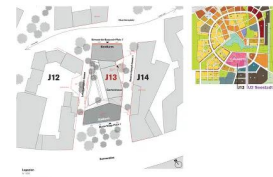
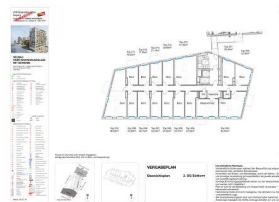
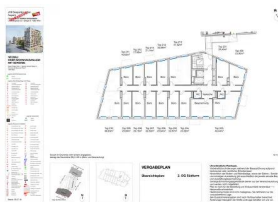
DETAILS

- 1 Zimmer inklusive Heizung und Strom, Gemeinschaftsküche, Besprechungsraum.

AUSSTATTUNG ARBEITSRAUM / BÜRO

- Anschlussmöglichkeiten durch Telekom A1, UPC Telekabel und Telefon sind vorbereitet
- Die Büroflächen sind komplett ausgestattet jedoch ohne Möblierung bzw. Büroutensilien (Computer, Tische, usw.)
- komplett ausgestattete Teeküche sowie 2 Sanitäranlagen sind zur Mitbenützung vorhanden
- ebenfalls gibt es ein Nutzungsrecht für einen großzügigen Besprechungsraum (2. OG)

Energieausweis: HWB: 27,88 kWh/m²a (Energieklasse b) – fGEE: 0,85 (Energieklasse a) – Gültig bis: 15.02.2027



ANSPRECHPARTNER

Josef Tesar
Immobilienvergabe
+43 1 545 15 67 - 122
berresgasse@egw.at



NEUBAU
EINER WOHNHAUSANLAGE
MIT GEWERBE

Maria-Trapp-Platz 1, Beatrix-Kempff-Gasse 1,
 Simone-de-Beauvoir-Platz 7
 1220 Wien

Legende Sicherheitsbeleuchtung

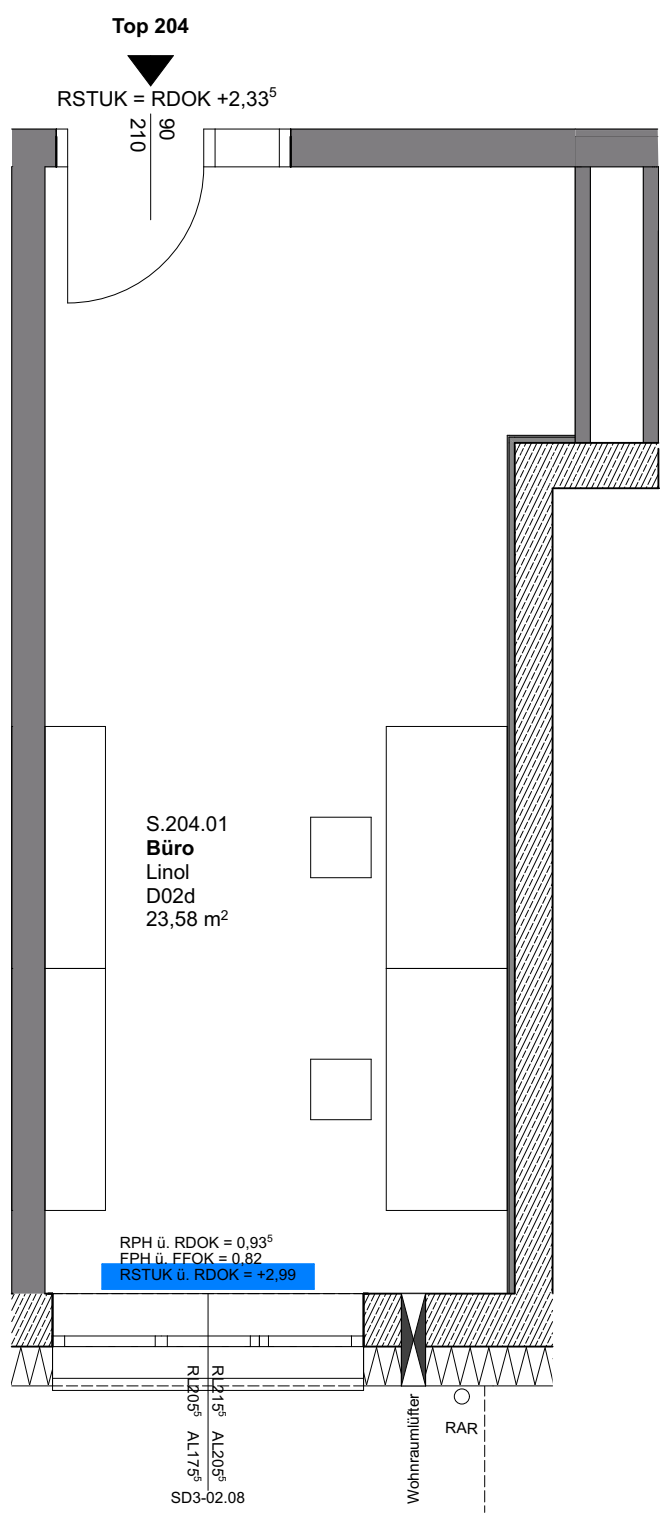
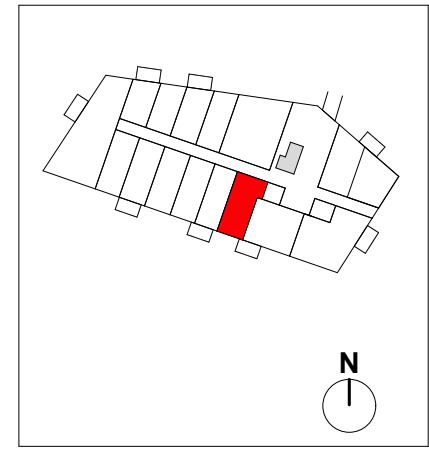
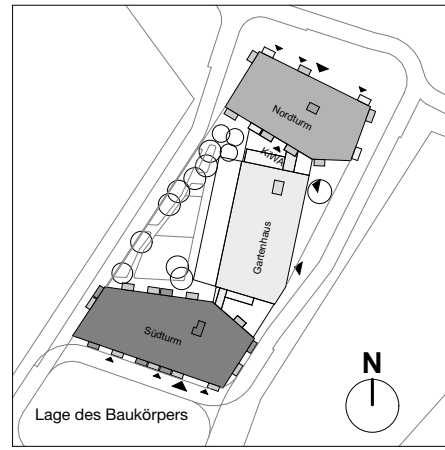
- Aufhellter
 - Rettungszeichenleuchte
- Legende Brandmeldeanlage/ CO-Anlage**
- Rauchmelder
 - Rauchmelder Batteriebetrieben
 - Rauchmelder in der ZWD mit Rev. min. 50cm x 50cm
 - Rauchmelder im ZWB mit Rev. min. 50cm x 50cm
 - Differential-Maximal-Melder
 - Lüftungsleitungsmelder
 - Flammenmelder
 - Rauchansaugsystem
 - Beam-Detector (Sender bzw. Empfänger)
 - Druckknopfmelder
 - Haltemagnet
 - Sirene / Lautsprecher
 - Blitzleuchte
 - CO-Warnschild
 - CO-Schaltschrank
 - CO-Abluftventilator
 - CO-Sensor

Legende Haustechnik

- Ventilator
 - Heizkörper
- Legende Starkstrom-Installation**
- Schuko-Steckdose 1-fach
 - Schuko-Steckdose 2-fach waagr.
 - Schuko-Steckdose 2-fach senkr.
 - Schuko-Steckdose mit Kindersc.
 - Rasier-Steckdose
 - Schuko-Steckdose mit Klappdec.
 - CEE-Steckdose 5polig
 - Schuko-Steckdose schaltbar
 - Ausschalter
 - Ausschalter 2-pol.
 - Ausschalter 3-pol.
 - Serienschalter
 - Wechselschalter
 - Kreuzschalter
 - Doppel-Wechselschalter
 - Taster 1-fach
 - Taster mit Meldeleuchte
 - Doppeltaster
 - Jalousie-Schalter
 - UP-Anschlussdosen 5 pol.
 - Bodensteckdose IP 44
 - Fußbodenheizung
 - Thermostat
 - Unterflurdose
 - E-Anschlüsse lt. Beschreibung
 - Schlüsselschalter
 - Bewegungsmelder
 - Bewegungsmelder 360°
 - Gerätesanschluss
 - KNX/EIB Tageslichtsensor
 - KNX/EIB Busankoppler
 - Zugtaster
 - Ruffaster
 - Abstelltaster
 - Meldeleuchte

Stand: 14.06.18

Soweit im Grundriss nicht anders angegeben, beträgt die Raumhöhe (RH) 3,05 m



M 1:50

VERGABEPLAN

TOP 204	2.OG Südturn
Typ: Büro	
Büroarbeit / Gewerbe	23,58 m ²
SUMME	23,58 m²
Einlagerungsraum	2,61 m ²

Unverbindliche Plankopie.
 Vorbehaltliche Änderungen während der Bauausführung aufgrund technischer oder rechtlicher Erfordernisse!
 Hinsichtlich der Boden- und Wandbeläge, sowie der Elektro-, Sanitär- und sonstigen Ausstattung gilt ausschließlich die jeweils aktuelle Bau- und Ausstattungsbeschreibung.
 Sonstige Einrichtungsgegenstände dienen nur der Veranschaulichung und werden nicht mitgeliefert.
 Plan ist nicht für die Bestellung von Einbaumöbel verwendbar -> Naturmaße erforderlich!
 Heizkörpersymbole sind nicht massgenau. Sie definieren nur die voraussichtliche Lage.
 Alle Quadratmeterangaben sind nach Rohbaumaßen berechnet.
 Änderungen bezüglich der Größe und Lage behalten wir uns vor.